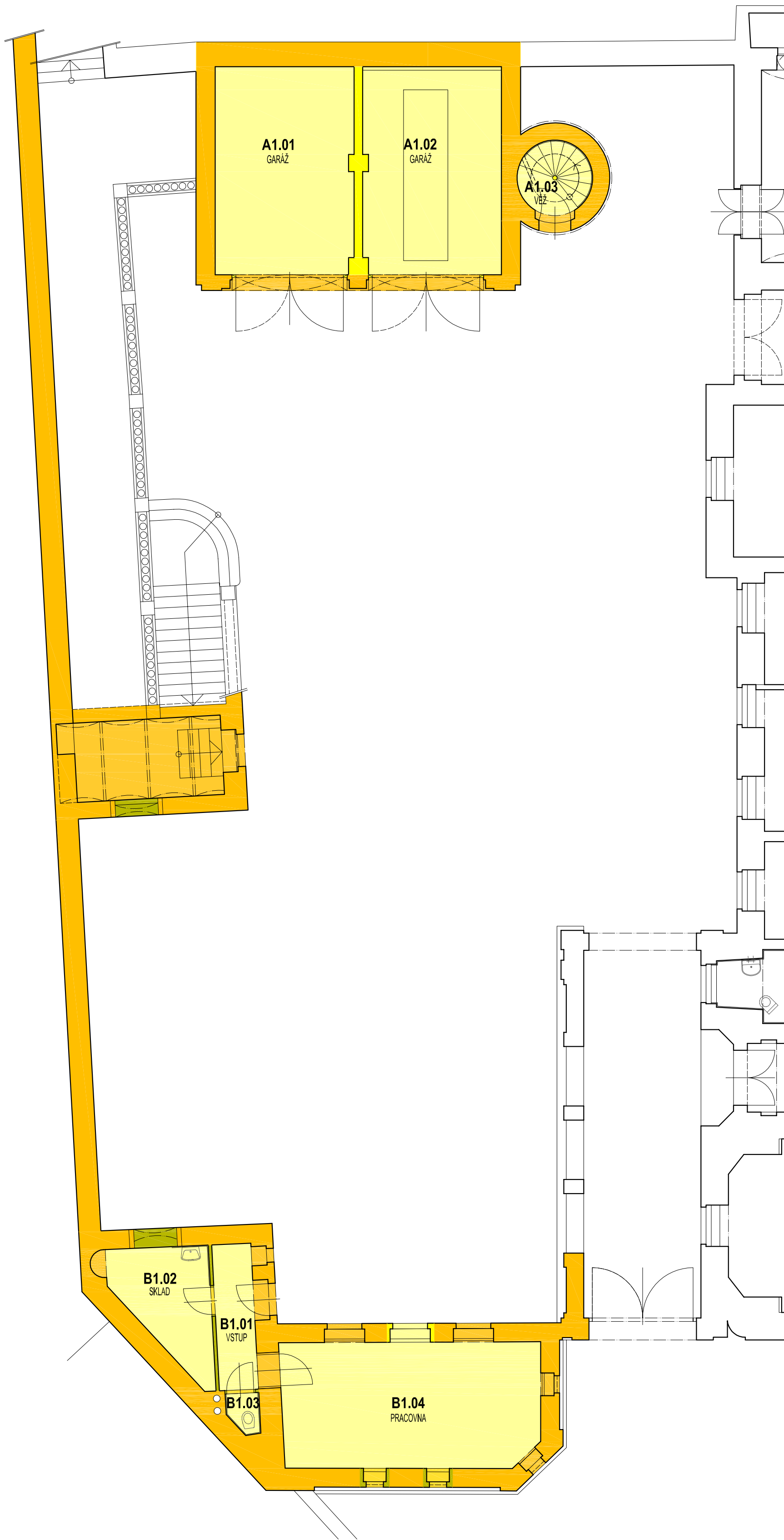
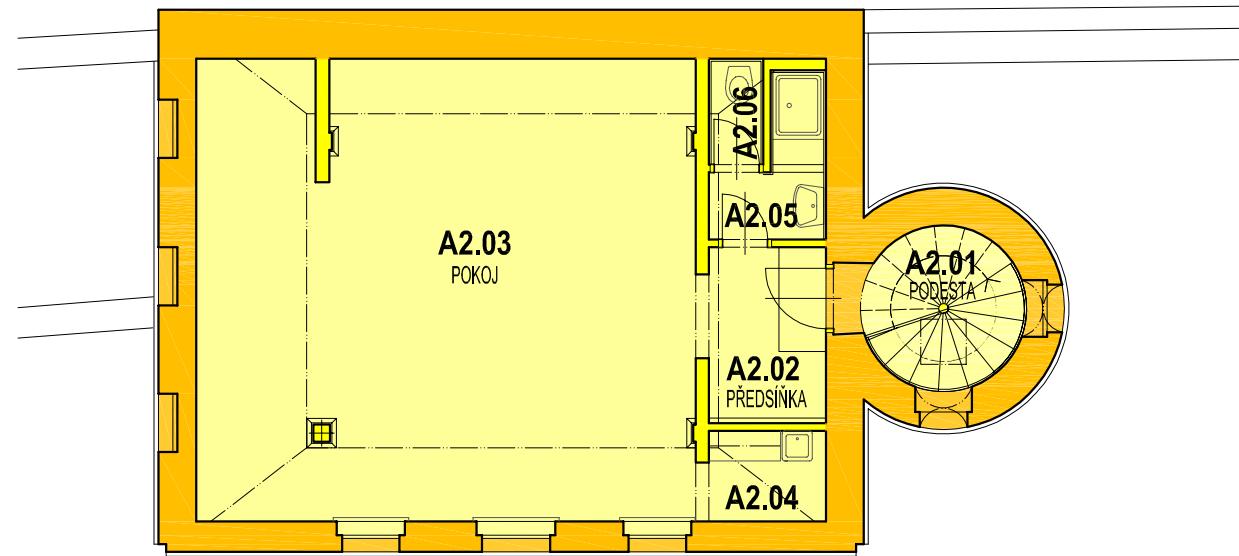


PŮDORYS 1. NP



PŮDORYS 2. NP



LEGENDA K VYHODNOCENÍ
STAVEBNÍHO VÝVOJE

ZDIVO PROSTORY



barokní (2. polovina 18. století)



klasicistní



2. polovina 19. století



1. polovina 20. století



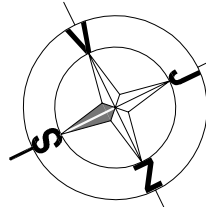
2. polovina 20. století



21. století

Stěny a konstrukční prvky s hypotetickým zařazením do určitého období jsou značeny šikmými pruhy v kombinaci odpovídající barvy a bílé.

Stěny obsahující prvky z různých časových etap jsou značeny šikmými pruhy v kombinaci barev přiřazených daným obdobím.



VYHODNOCENÍ STAVEBNĚ HISTORICKÉHO VÝVOJE

název výkresu:	SCHÉMA POLOHY PRVKŮ - PŮDORYS DVORA		
vypracovali:	Ing. arch. Kateřina Krouliková, Mgr. David Otáhal	datum:	září - říjen 2008
měřitko:	1:100		